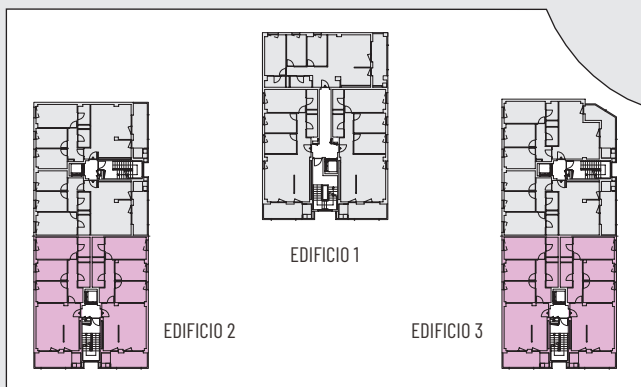


viviendas **TIPO 1**



Superficies

Estar/comedor/cocina.....	32,72 m ²
Distribuidor.....	7,74 m ²
Dormitorio 1.....	14,67 m ²
Dormitorio 2.....	10,27 m ²
Dormitorio 3.....	10,74 m ²
Baño 1.....	4,80 m ²
Baño 2.....	3,84 m ²
Sup. útil interior.....	84,78 m²
Sup. útil exterior.....	10,44 m²
Sup. útil TOTAL.....	95,22 m²
Sup. computable (interior + 50% de la exterior).....	90,00 m²



Este documento (tanto su parte gráfica como los datos referidos a las superficies) tiene carácter meramente orientativo sin perjuicio de la información más exacta contenida en la documentación técnica del edificio. Todo el mobiliario que se muestra en este plano se ha incluido a efectos meramente orientativos y decorativos. Los datos referidos a superficies, distribución y linderos son igualmente orientativos y pueden sufrir variaciones como consecuencia de exigencias comerciales, jurídicas, técnicas o de ejecución del proyecto.

